



Interruptor Calorimétrico de Caudal para Aire



medición
•
monitoreo
•
análisis

KAL-L



- Rango: 1 - 20 m/s Aire
- Precisión: $\pm 10\%$ de la lectura
- p_{\max} : 8 bar; t_{\max} : 120 °C
- Salida de relé
- Sin partes móviles
- Mínima caída de presión



KOBOLD a nivel mundial:

ALEMANIA, ARGENTINA, AUSTRIA, BÉLGICA, BULGARIA, CANADA, CHILE, CHINA, COLOMBIA, CORA DEL SUR, EGIPTO, ESPAÑA, ESTADOS UNIDOS, FRANCIA, HUNGRÍA, INDIA, INDONESIA, ITALIA, MALASIA, MÉXICO, PAÍSES BAJOS, PERÚ, POLONIA, REINO UNIDO, REPÚBLICA CHECA, REPÚBLICA DOMINICANA, RUMANIA, SINGAPUR, SUIZA, TAIWÁN, TAILANDIA, TÚNEZ, TURQUÍA, VIETNAM

KOBOLD Messring GmbH
Nordring 22-24
D-65719 Hofheim/Ts.
Oficina Principal:
+49(0)6192 299-0
+49(0)6192 23398
info.de@kobold.com
www.kobold.com

Método de operación

El interruptor calorimétrico de caudal modelo KAL-L... monitorea caudal de aire y gases. Es adecuado para monitorear caudales en forma segura con mínima caída de presión.

Función

La operación del interruptor de caudal modelo KAL-L... se basa en el probado principio calorimétrico. Un sensor se calienta pocos grados por encima de la temperatura del fluido. Cuando el medio fluye, el calor generado en el sensor se transfiere al medio, es decir, el sensor es enfriado.

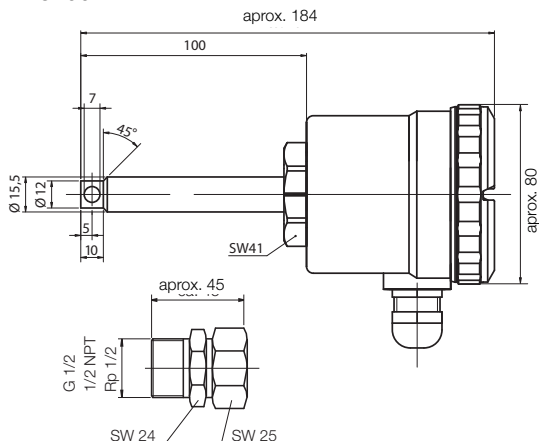
Este proceso de enfriamiento es una medida precisa de la velocidad del caudal. Un segundo sensor mide la temperatura del medio. La electrónica compara las resistencias de ambos sensores por medio de un puente Wheatstone y conmuta una salida de relé si el valor actual cae por debajo del valor de conmutación fijado.

Detalles técnicos

Alimentación:	24 V _{AC/DC} -15%, +10%
Consumo de energía:	máx. 4 VA
Temperatura ambiente:	-10°C...+60°C
Temperatura del medio:	-25°C...+120°C
Presión máxima:	8 bar
Tiempo de calentamiento:	máx. 30 s
Rango de conmutación:	1 ... 20 m/s (a 20°C, 1 bar) (rango restringido para otras condiciones de presión y temperatura)
Precisión de conmutación:	±10% de la lectura
Repetibilidad:	±1% de la lectura
Gradiente de temperatura:	30 K/min (a 8 m/s, 90°C)
Tiempo de respuesta:	1 ... 60 s ajustable
Indicación de caudal:	Barra gráfica de LED con 8 dígitos
Ajuste del punto de conmutación:	con potenciómetro

Dimensiones

KAL-L8100 WK



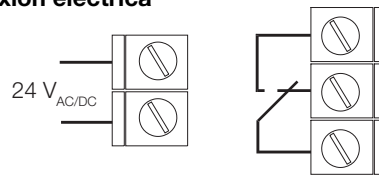
Detalles técnicos (continuación)

Indicador de salida:	LED de dos colores
Salida de conmutación:	relé, contacto flotante tipo SPTD
Capacidad de conmutación:	máx. 250 V _{AC} / 1000 VA / 4 A excepto para KAL-...ST: máx. 24 V _{AC/DC} / 3 A
Protección:	IP 65
Material de la cubierta:	poliamida reforzada con fibra de vidrio
Material del sensor:	latón, niquelado

Campos de aplicación

- Sistemas de aire acondicionado
- Plantas de extracción
- Plantas de transporte

Conexión eléctrica



Datos de pedido (Ejemplo: KAL-L81FL WK ST)

Conexión	No. de pedido	Conexión eléctrica/ cable conector
Varilla lisa D = 15 mm	KAL-L8100 WK	PG = conexión de cable M16x1,5 ST = conector M12x1 S4 = conector DIN 43650 N4 = 1/2" NPT para conexión de cable
Conector de compresión G 1/2	KAL-L81G1 WK	
Conector de compresión Rp 1/2	KAL-L81R1 WK	
Conector de compresión 1/2" NPT	KAL-L81N1 WK	
con brida ajustable según DIN 43 743	KAL-L81FL WK	
M18x1,5	KAL-L0118 WK	

KAL-L0118 WK

