

HumiTrans 200

El transmisor de humedad y temperatura de la serie HumiTrans 200 para medidas ambientales supone un nuevo estándar de calidad, tanto en sus elementos como en sus prestaciones.

Gracias a su elevada precisión en la medida de humedad y temperatura, alcanza una estabilidad y exactitud desconocida hasta ahora.

El HumiTrans 200 está diseñado para trabajar en ambientes adversos tanto de polución como de elevada concentración de humedad sin que el sensor LE10 se vea afectado.

La serie HumiTrans 200 está disponible en montaje mural, conducto y remoto, proporcionando a nuestros clientes un amplio abanico de equipos adaptándose a cualquier necesidad.. Dispone de dos salidas analógicas de humedad y temperatura configurables en tensión y corriente.

El HumiTrans 200 se puede ajustar / calibrar la humedad relativa mediante 2 pulsadores en la placa electrónica.



APLICACIONES
 Invernaderos y granjas
 Almacenes
 Piscinas y polideportivos
 Domótica
 Estaciones meteorológicas
 Museos
 Bibliotecas

PUNTOS DESTACADOS
 Medida 0...100% RH
 Exactitud 2% saturable
 Calibración trazable
 Rango de trabajo -40°C...80°C
 Excelente estabilidad a largo plazo

Características técnicas:

Humedad relativa

Sensor	LE10 Capacitivo y Pt100 Ohm
Salidas analógicas 0... 100% HR	0-10 V 4-20 mA
Rango de trabajo	0...100% RH saturable
Precisión a 20 °C	± 2% hr. (0 ... 90%) + 3 % hr. (90 ... 100%)
Trazable por estándares internacionales	ENAC, NIST, PTB...
Histéresis 10% - 80% - 10%	< 2 %hr
Desviación en temperatura	Típica. ±0.03% hr/°C

Temperatura

Sensor	Pt100 (Clase A, DIN EN 60751)
Salidas analógicas	0-10 V 4-20 mA
Precisión a 20 °C	±0.3 °C

Datos generales

Alimentación

a 0 - 10 V

a 4 - 20 mA

24Vcc ±20%

10V + RL x 20 mA < UV < 24Vcc

Consumo

Alimentación en Cc típico. 5mA

Alimentación en Ca típico 15mA

Conexiones eléctricas

Bornes con tornillos de apriete, máximo 1.5 mm²

Material carcasa / nivel de protección

Polycarbonato / IP65

Prensaestopas

M16 x 1.5

Protección del sensor

Filtro de Membrana, de acero sinterizado, de teflón.

Compatibilidad electromagnética

EN61326-1

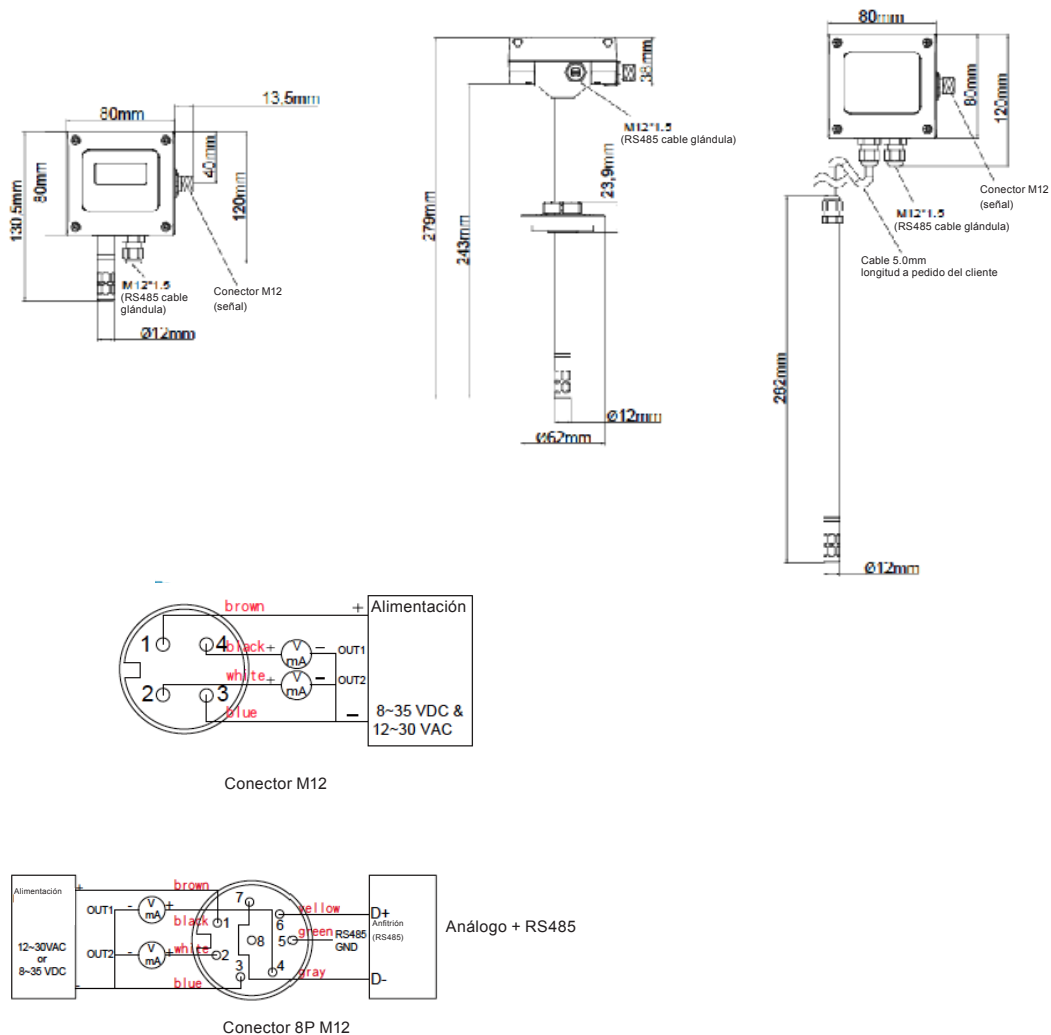
ICES-003 Clase B

EN61326-2-3

Rango de temperatura electrónica

Temperatura de trabajo sensor

-40...80°C



Modelo

HumiTrans 200- HT-

Salida

0 - 10 V (T)

4 - 20 mA (C)

Tipo de montaje

Mural (1)

Conducto

Remoto

Longitud del sensor (A)

50 mm (5)

200 mm (10)

Protección sensor

Filtro Membrana (M)

Filtro acero sinterizado (A)

Filtro de teflón (T)

HumiTrans 600

El transmisor de humedad y temperatura HumiTrans 600 ha sido desarrollado para satisfacer a un amplio abanico de clientes, que cada día nos solicitan unos equipos con mayores estándares de calidad.

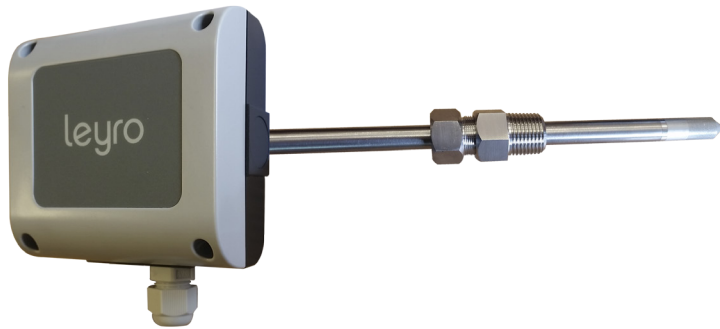
El HumiTrans 600 es un equipo multi-paramétrico ya que puede calcular el punto de rocío y entalpía.

Se presenta con una única configuración pero con grandes posibilidades y aplicaciones gracias a su gran variedad de configuraciones gracias a su software.

El equipo se presenta en versión mural con cable de elongación de 2 metros para las aplicaciones más exigentes, ya que el HumiTrans 60 está diseñado para trabajar en un rango de temperatura de -40 ... 120 °C.

El equipo dispone de 2 salidas analógicas de humedad y temperatura configurables en tensión y corriente. El equipo opcionalmente se suministra con indicador local.

El HumiTrans 600 dispone de 2 pulsadores en la placa base para realizar la calibración del lazo a dos puntos de humedad y temperatura, tal y como recomienda la FDA (Administración Americana de Alimentación y Fármacos).



APLICACIONES

- Industria
- Secaderos
- Cámaras climáticas
- Salas limpias
- Invernaderos
- Meteorología

PUNTOS DESTACADOS

- Rango de temperatura -40 ...120°C
- Calibración trazable
- Cálculo del punto de rocío y entalpía
- Fácil montaje y sencillo mantenimiento
- Exactitud 1,5 % Hr en todo el rango de temperatura



Características técnicas:

Humedad Relativa

Sensor	LE1800	
Salidas analógicas	0-10 V	mA < IL < 1 mA
	4-20 mA (dos hilos)	RL < 470 Ohm

Rango de trabajo	0...100% hr
Precisión a 20°C	± 1,3 % hr
Trazable por estándares internacionales	ENAC, NIST, PTB...
Desviación en temperatura	Típica. ±0.015% hr/°C
Tiempo de respuesta	<15 seg (filtro de malla metálica)

Temperatura

Sensor	Pt1000 (Clase A, DIN EN 60751)
Rango de temperatura	-40 ... 120°C
Salidas analógicas	0-10 V -1 mA < IL < 1 mA
	4-20 mA (dos hilos) RL < 500 Ohm
Precisión a 20 °C	±0.15°C

Datos generales:

Alimentación

a 0 - 10 V 15 - 35Vcc o 15 - 28Vca
a 4 - 20 mA 15 - 35Vcc o 15 - 28Vca

Consumo

Alimentación en Cc típico. < 50mA
Alimentación en Ca típico < 90mAeff

Conexiones eléctricas

Bornes con tornillos de apriete, máximo 1.5 mm²

Material carcasa / nivel de protección

Polycarbonato / IP65

Prensaestopas

M16 x 1.5

Protección del sensor

Filtro de Membrana, de acero sinterizado, de teflón

Compatibilidad electromagnética

EN61326-1 ICES-003 Clase B
EN61326-2-3

Rango de temperatura electrónica

Temperatura de trabajo sensor

-40...60 °C

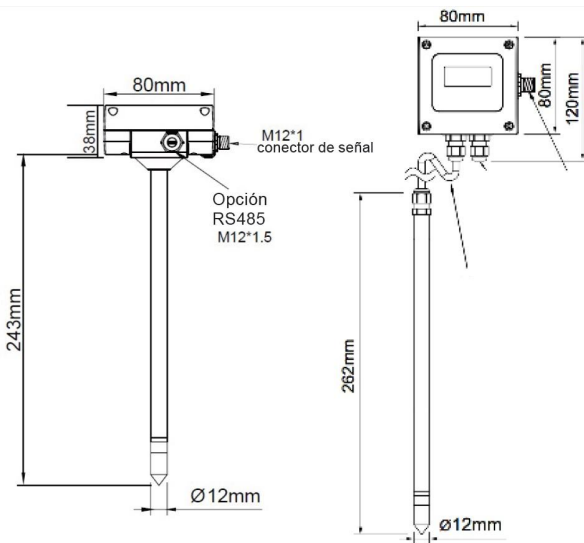
Temperatura de trabajo electrónica

-30...60°C

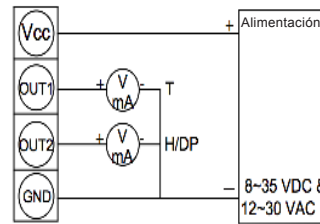
Temperatura de almacenamiento

-40...60°C

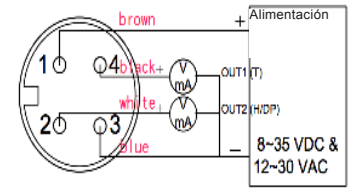
Medidas de la caja:



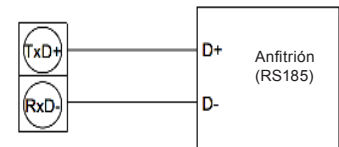
Conexiones eléctricas:



Conector 4P



Conector M12



RS485 Conector de señal

Pedidos

Modelo

HumiTrans 600- HT-

Salida

0 - 10 V (T)
4 - 20 mA (C)

Salida parametrizable

Humedad Relativa (HR)
Temperatura de punto de rocío (TPR)
Temperatura de punto de escarcha (TPE)

Protección sensor

Filtro de Membrana (M)
Filtro de acero sinterizado (A)
Filtro de teflón(T)

Escalado señal de salida

Humedad 0 ... 100%hr
Temperatura -40 ... 120 / 180 °C

Indicador

SI (IL)
NO (xx)
Otros (Rxx)

Accesorios:

Set de calibración
Carcasa de polycarbonato para indicación local