

Termómetro portátil Modelo CTH6500

Hoja técnica WIKA CT 55.10



Aplicaciones

- Calibración de termómetros
- Mediciones de temperatura para tareas de gestión de calidad
- Mediciones para el servicio técnico y el mantenimiento
- Monitorización a largo plazo y documentación en línea

Características

- Elevada exactitud de 0,03 K a Pt100
- Versión de uno y dos canales
- Posibilidad de conexión de diferentes tipos de sensores



Termómetro portátil modelo CTH6500

Descripción

El termómetro portátil de uso universal modelo CTH6500 para la medición móvil y superior de temperatura, destaca por su precisión, flexibilidad y facilidad de manejo.

Además de las termorresistencias Pt100, el instrumento procesa también las señales de termopares típicos. De ese modo pueden medirse temperaturas de -200 ... +1.500 °C.

Debido a su gran exactitud de 0,03 K en el rango de -100 ... +150 °C, este dispositivo puede utilizarse como instrumento de referencia en la industria biotecnológica, farmacéutica y alimentaria. Así, el CTH6500 es óptimo también para todas las tareas de servicio técnico y mantenimiento.

Los amplificadores de medición con baja deriva del cero garantizan errores de medición mínimos, y las funciones de ajuste de fácil aplicación simplifican notablemente el ajuste y la calibración.

- Calibración numérica para una adaptación rápida de sensores estándar mediante cifras de identificación

- Calibración física de sensores e indicadores en una, dos o tres temperaturas a discreción

De esta forma es posible reducir a un mínimo los errores de medición y asegurar una indicación de gran precisión.

Aplicaciones adicionales

El instrumento está concebido en primer lugar para la medición de temperatura, pero puede emplearse también, con los correspondientes sensores, del modo siguiente:

- Medición de humedad con un sensor combinado de humedad y temperatura
- Medición de flujo de 0,1 ... 40 m/s con un sensor de molinete

Las funcionalidades de calibración y ajuste mencionadas son aplicables también a estas magnitudes de medición.

Datos técnicos

Modelo CTH6500

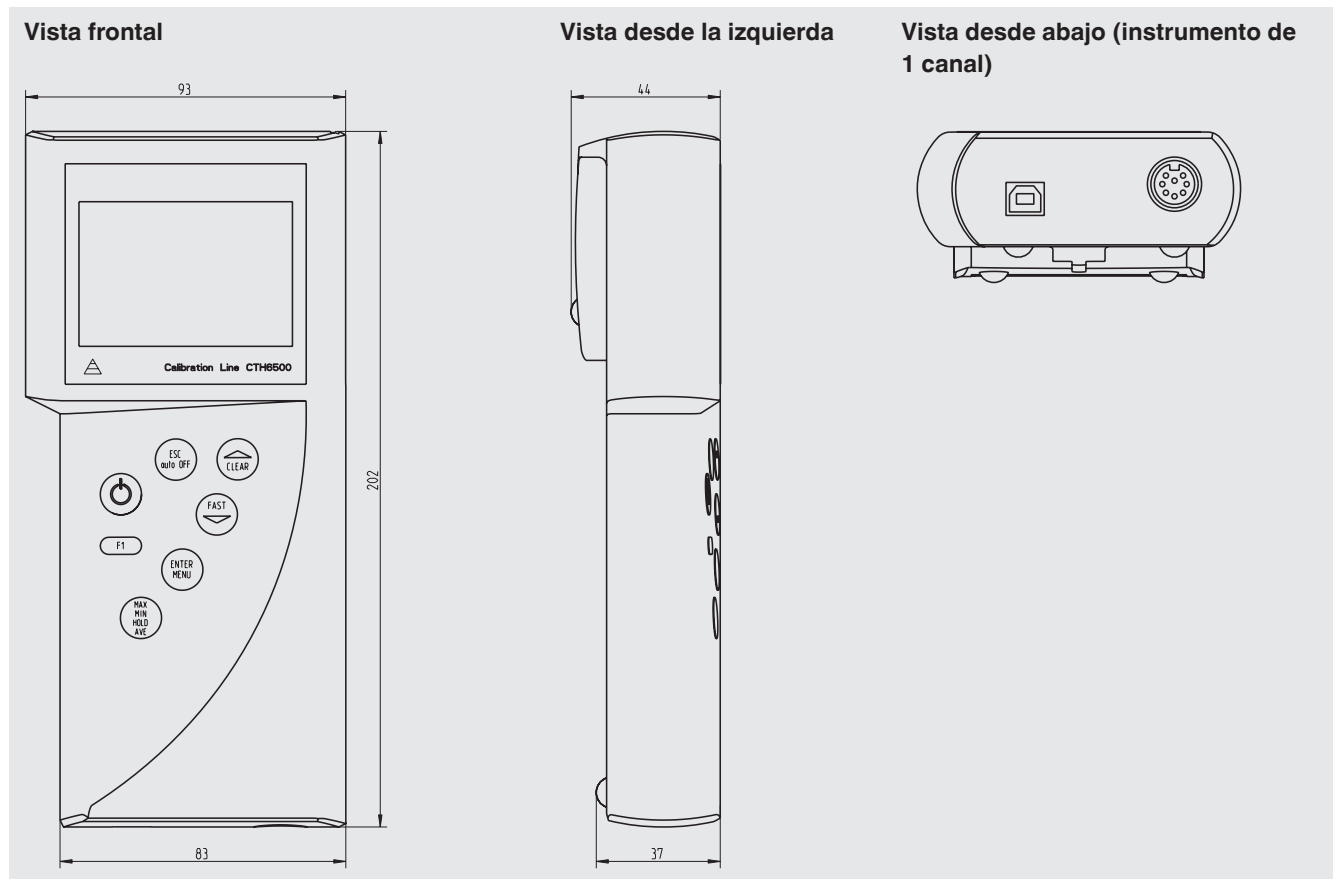
Termómetro portátil	
Tipos de sensores	Pt100, termopares, humedad, flujo
Entradas de medición	1 o 2
Rango de medida	
Pt100	-200 ... +600 °C / -392 ... +1.112 °F
Termopares	-200 ... +1.500 °C / -392 ... + 2.732 °F
Humedad	0 ... 100 % h.r.
Flujo	0 ... 40 m/s
Exactitud de medición	
Termorresistencia tipo Pt100	0,03 K de -50 ... +199,99 °C 0,05 K de -200 ... -50,01 °C por lo demás 0,05 % del valor de medición
Termopar tipos K, J, L, N y T	0,2 K de 0 ... 200 °C 0,5 K de 200 ... 1.000 °C 1 K por encima de 1.000 °C
Termopar tipos R y S	1 K + 0,1 % VM
Humedad	1,5 % h.r.
Flujo	0,5 % del valor final

Indicador digital	
Indicador	
Pantalla	4 1/2 dígitos, gran pantalla LCD de dos líneas con retroiluminación
Resolución	0,01 K a 200 °C; luego 0,1 K
Funciones	
Frecuencia de medición	4/s ("lenta"); 1/s ("rápida")
Memoria	Mín/Máx
Funciones a través de teclas	Memoria mín/máx., función Hold, ajuste del punto cero
Reloj de tiempo real	Reloj integrado con fecha y año
Alimentación de corriente	
Alimentación auxiliar	Pila monobloque DC 9 V o batería
Duración útil de la pila	aprox. 20 horas operativas con pila
Condiciones ambientales admisibles	
Temperatura de servicio	0 ... 40 °C
Temperatura de almacenamiento	-10 ... +50 °C
Comunicación	
Interfaz	USB por medio del cable de interfaz
Caja	
Material	plástico ABS antigolpes, visor transparente
Dimensiones	200 x 93 x 44 mm (longitud x ancho x altura)
Peso	350 g

Conformidad CE, homologaciones y certificados	
Conformidad CE	
Directiva de EMC	2004/108/CE, EN 61326 Emisión (grupo 1, clase B) e inmunidad frente a interferencias (dispositivo de medición portátil)
Homologacion	
GOST	Metrología/técnica de medición, Rusia
Certificado	
Calibración	Estándar: certificado de calibración 3.1 según DIN EN 10204 Opción: certificado de calibración DKD/DAkkS
Intervalo de recalibración recomendado	1 año (en función de las condiciones de uso)

Para homologaciones y certificaciones, véase el sitio web

Dimensiones en mm



Sensor de temperatura

Sensor estándar (sensor de inmersión)	Rango de temperatura	
	°C	°F
Pt100, d = 3 mm, l = 150 mm	-200 ... +450	-392 ... +842
Pt100, d = 3 mm, l = 300 mm	-200 ... +450	-392 ... +842
Pt100, d = 6 mm, l = 300 mm	-200 ... +450	-392 ... +842
TC K, d = 3 mm, l = 300 mm	-200 ... +1.100	-392 ... +2.012
TC K, d = 3 mm, l = 500 mm	-200 ... +1.100	-392 ... +2.012



Imagen izquierda: Sensor combinado de humedad y temperatura
Imagen central: Sensor de inmersión
Imagen derecha: Sensor de flujo de molinete

Características del termómetro portátil

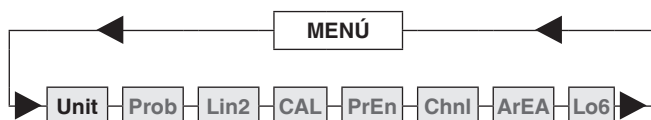
- Fácil manejo
- Gran pantalla con doble indicador de temperatura y gráfico de barras
- Valor Máx/Mín para monitorización de las temperaturas límite
- Función de valor medio para la evaluación estadística
- “Modo Fast” para una medición rápida con 4/s
- Desactivación opcional de puerto para mejorar la claridad de la pantalla
- Grabación y visualización de tendencias de temperatura mediante el software SmartGraph
- Registrador de datos (opcional)

Manejo

En el menú **SETUP** se puede seleccionar y modificar una opción de menú con las teclas **ARRIBA** y **ABAJO**. **ENTER** y **ESC** sirven para confirmar y cancelar.

El menú de manejo es fácil de entender y se divide en dos niveles:

Menú principal para selección de las funciones básicas y menú de parámetros para ajuste de los mismos.



Menú principal del CTH6500

Unit	Prob	Lin2	CAL	PrEn	Chnl	ArEA	Lo6
°C	P	T1-T2	OFF	OFF	OFF	c	OFF
°F	J		oP1	ON	ON	m	ON
m/s	K		oP2				
%rh	L						
g/m³	N						
°C td	R						
°F td	S						
Pa	T						
hPa	RH						
m³/s	D						
	Pr						
	H						

Menú de parámetros del CTH6500



1. Soporte para el sensor
2. Primer puerto de conexión para sensor de temperatura
3. Segundo puerto de conexión para sensor de temperatura
4. Puerto de conexión USB para ordenador
5. Teclado
6. Gran pantalla LCD

Volumen de suministro

- Termómetro portátil modelo CTH6500 incl. pila monobloque de 9 V
- Certificado de calibración 3.1 según DIN EN 10204
- Sensor de temperatura a elección

Opción

- Certificado de calibración DKD/DAkkS

Accesorios

Sensor de temperatura

- Sensor de inmersión
- Sensor de penetración
- Sensor superficial
- Sensor combinado de humedad/temperatura
- Versiones de sensor específicas para el cliente a petición
- Adaptador para termopar, DIN a mini-conector TC
- Conector DIN de repuesto para sensor

Alimentación de corriente

- Fuente de alimentación con conector
- Batería de 9 V con cargador
- Pila de 9 V

Maletín para pruebas

- Maletín de transporte, robusto
- Juego de maletín con batería, cargador, fuente de alimentación, cable de interfaz y software
- Juego de maletín con fuente de alimentación AC 100 ... 260 V, cable de interfaz y software

Software

- Software SmartGraph
- Cable adaptador USB para ordenador



Juego de maletín

Indicaciones relativas al pedido

Modelo / versión / registrador de datos / sensor en entrada 1 / sensor en entrada 2 / juego de maletín / calibración / datos adicionales de pedido

© 2013 WIKA Alexander Wiegand SE & Co. KG, todos los derechos reservados.
Los datos técnicos descritos en este documento corresponden al estado actual de la técnica en el momento de la publicación.
Nos reservamos el derecho de modificar los datos técnicos y materiales.

Hoja técnica WIKA CT 55.10 · 07/2014

Página 5 de 5



Instrumentos WIKA, S.A.U.
C/Josep Carner, 11-17
08205 Sabadell (Barcelona)/España
Tel. +34 933 9386-30
Fax +34 933 9386-66
info@wika.es
www.wika.es