

Interruptor magnético de flotador Para montaje horizontal, versión en miniatura Modelo HLS-M

Hoja técnica WIKA LM 30.06

Aplicaciones

- Para supervisión e indicación del nivel de líquidos
- Medida de nivel para casi la totalidad de medios líquidos
- Control del nivel y bombas
- Mensajes de alarma
- Protección contra reboso

Características

- Montaje lateral en el depósito
- Versiones en acero inoxidable y plástico
- Montaje con poco requerimiento de espacio
- El interruptor consta de un solo componente



Fig. superior: Versión de plástico, para montaje desde el interior, salida de cable

Fig. inferior: Versión de acero inoxidable, para montaje desde el exterior, salida de cable

Descripción

Por su diseño compacto, el interruptor magnético de flotador para montaje horizontal en versión miniatura, modelo HLS-M, es ideal para el uso en depósitos pequeños, para indicar el nivel mínimo y máximo.

El flotador está fijado a una palanca giratoria y se mueve con el nivel de fluido a medir. Un imán permanente activa un contacto Reed al alcanzar un punto de conmutación previamente configurado (protegido por gas inerte).

La utilización de imán y contacto Reed permite la conmutación sin contacto, sin desgaste y sin energía auxiliar. Los contactos están libres de potencial.

La función de conmutación se refiere al nivel ascendente del líquido: utilización estándar como contacto de cierre (girándolo 180° se puede usar como contacto de apertura).

El interruptor magnético de flotador es fácil de montar y libre de mantenimiento, por lo tanto, los costes de montaje, puesta en marcha y servicio son bajos.

Están disponibles los siguientes 5 modelos de interruptor magnético de flotador:

Modelo de interruptor de flotador	Versión	Instalación	Conexión eléctrica
HLS-M11	Plástico	desde el interior	Cable
HLS-M12	Plástico	desde el exterior	Cable
HLS-M21	Acero inoxidable	desde el interior	Cable
HLS-M22	Acero inoxidable	desde el exterior	Cable
HLS-M23	Acero inoxidable	desde el exterior	Clavija

Versión de plástico, para montaje desde el interior, salida de cable, modelo HLS-M11

Datos técnicos

Potencia de ruptura

Contacto normalmente abierto AC 50 V; 25 VA; 0,5 A
DC 50 V; 25 W; 0,5 A

(girándolo 180° se puede usar como contacto de apertura)

Atención: Funcionamiento solamente con baja tensión de protección, p. ej. con relé protector

Posición de montaje horizontal

Densidad del medio $\geq 800 \text{ kg/m}^3$

Temperatura del medio -10 ... +80 °C

Tipo de protección IP 65

Presión de trabajo máx. 1 bar

Material Polipropileno

Conexión a proceso Rosca macho G 1/4"

Montaje para montaje en el depósito desde el interior

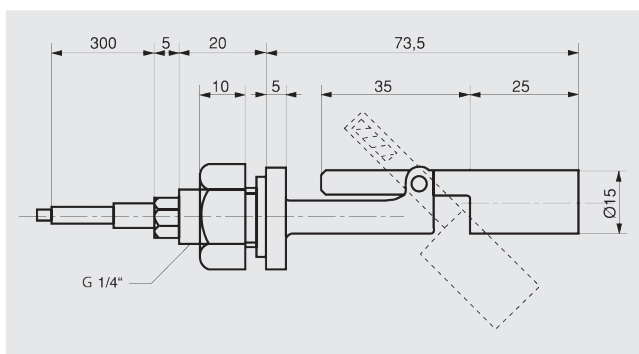
Flotador Diámetro exterior 15 mm
Longitud 25 mm

Conexión eléctrica

Cable de conexión Conductor de hilos retorcidos de PVC, 2 x 0,5 mm²
Longitud del cable: 0,3 m



Dimensiones en mm



N° de artículo: 117612

Versión de plástico, para montaje desde el exterior, salida de cable, modelo HLS-M12

Datos técnicos

Potencia de ruptura

Contacto normalmente abierto AC 50 V; 25 VA; 0,5 A
DC 50 V; 25 W; 0,5 A

(girándolo 180° se puede usar como contacto de apertura)

Atención: Funcionamiento solamente con baja tensión de protección, p. ej. con relé protector

Posición de montaje horizontal

Densidad del medio $\geq 800 \text{ kg/m}^3$

Temperatura del medio -10 ... +80 °C

Tipo de protección IP 65

Presión de trabajo máx. 1 bar

Material Polipropileno

Conexión a proceso Rosca macho 1/2" NPT

Montaje para montaje en el depósito desde el exterior

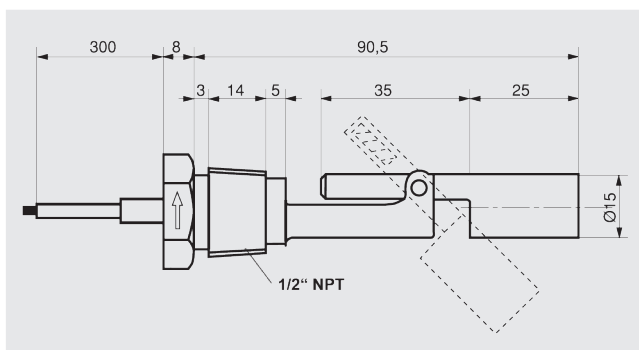
Flotador Diámetro exterior 15 mm
Longitud 25 mm

Conexión eléctrica

Cable de conexión Conductor de hilos retorcidos de PVC, 2 x 0,5 mm²
Longitud del cable: 0,3 m



Dimensiones en mm



N° de artículo: 118329

Versión de acero inoxidable, para montaje desde el interior, salida de cable, modelo HLS-M21

Datos técnicos

Potencia de ruptura

Contacto normalmente abierto AC 50 V; 25 VA; 0,5 A
DC 50 V; 25 W; 0,5 A

(girándolo 180° se puede usar como contacto de apertura)

Atención: Funcionamiento solamente con baja tensión de protección, p. ej. con relé protector

Posición de montaje horizontal

Densidad del medio $\geq 800 \text{ kg/m}^3$

Temperatura del medio -40 ... +120 °C

Tipo de protección IP 65

Presión de trabajo máx. 5 bar

Material Acero inoxidable 1.4301

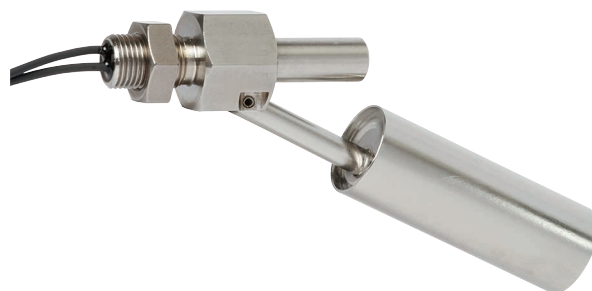
Conexión a proceso Rosca macho G 1/8"

Montaje para montaje en el depósito desde el interior

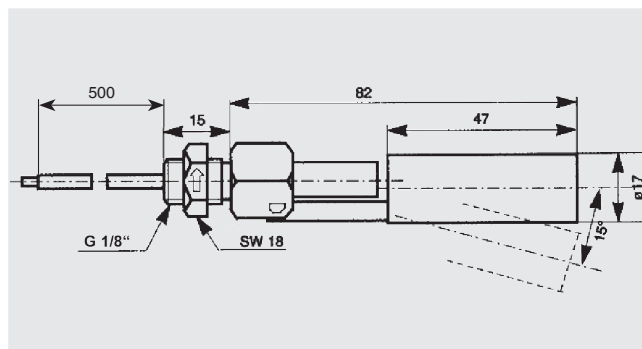
Flotador Diámetro exterior 17 mm
Longitud 47 mm

Conexión eléctrica

Cable de conexión Conductor de hilos retorcidos de PVC, 2 x 0,5 mm²
Longitud del cable: 0,5 m



Dimensiones en mm



N° de artículo: 118330

Versión de acero inoxidable, para montaje desde el exterior, salida de cable, modelo HLS-M22

Datos técnicos

Potencia de ruptura

Contacto normalmente abierto AC 50 V; 25 VA; 0,5 A
DC 50 V; 25 W; 0,5 A

(girándolo 180° se puede usar como contacto de apertura)

Atención: Funcionamiento solamente con baja tensión de protección, p. ej. con relé protector

Posición de montaje horizontal

Densidad del medio $\geq 800 \text{ kg/m}^3$

Temperatura del medio -40 ... +120 °C

Tipo de protección IP 65

Presión de trabajo máx. 5 bar

Material Acero inoxidable 1.4301

Conexión a proceso Rosca macho 1/2" NPT

Montaje para montaje en el depósito desde el exterior

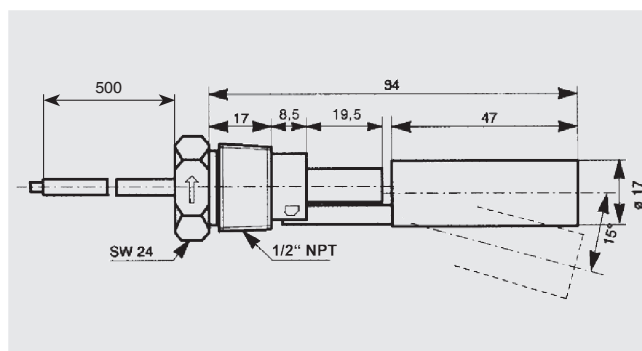
Flotador Diámetro exterior 17 mm
Longitud 47 mm

Conexión eléctrica

Cable de conexión Conductor de hilos retorcidos de PVC, 2 x 0,5 mm²
Longitud del cable: 0,5 m



Dimensiones en mm



N° de artículo: 013955

Versión de acero inoxidable, para montaje desde el exterior, conector, modelo HLS-M23

Datos técnicos

Potencia de ruptura

Contacto normalmente abierto AC 50 V; 25 VA; 0,5 A
DC 50 V; 25 W; 0,5 A

(girándolo 180° se puede usar como contacto de apertura)

Atención: Funcionamiento solamente con baja tensión de protección, p. ej. con relé protector

Posición de montaje horizontal

Densidad del medio $\geq 800 \text{ kg/m}^3$

Temperatura del medio -40 ... +120 °C

Tipo de protección IP 65

Presión de trabajo máx. 5 bar

Material Acero inoxidable 1.4301

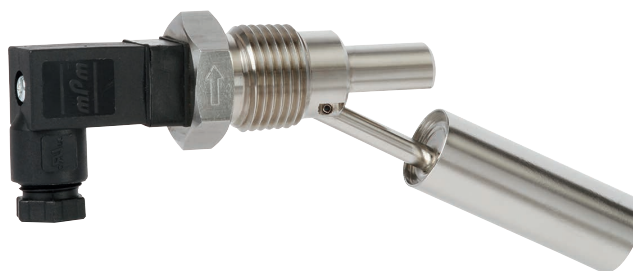
Conexión a proceso Rosca macho 1/2" NPT

Montaje para montaje en el depósito desde el exterior

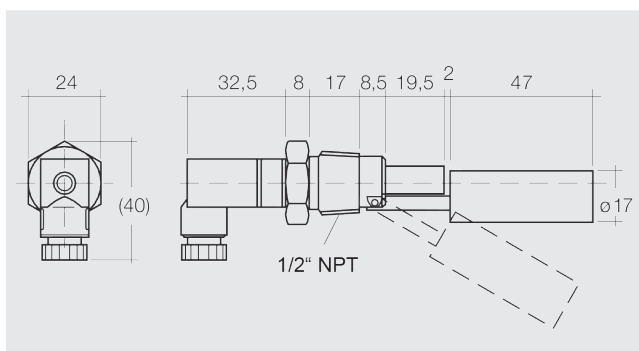
Flotador Diámetro exterior 17 mm
Longitud 47 mm

Conexión eléctrica

Conexión de enchufe Conector rectangular
EN 175301-803, de 2 polos



Dimensiones en mm



N° de artículo: 118332

Opciones

- Otros modelos a petición
- Otras longitudes de cable a petición

Conformidad CE

Directiva de EMC

2004/108/CE, EN 61000-6-4 y EN 61000-6-2

Indicaciones relativas al pedido

Para realizar el pedido es suficiente indicar el código.

Alternativa:

Modelo / Material / Conexión a proceso / Conexión eléctrica / Montaje / Presión, temperatura, densidad / Opciones

© 2014 WIKA Alexander Wiegand SE & Co. KG, todos los derechos reservados.
Los datos técnicos descritos en este documento corresponden al estado actual de la técnica en el momento de la publicación.
Nos reservamos el derecho de modificar los datos técnicos y materiales.



Instrumentos WIKA, S.A.U.

C/Josep Carner, 11-17
08205 Sabadell (Barcelona)/España
Tel. +34 933 9386-30
Fax +34 933 9386-66
info@wika.es
www.wika.es